

Consommation alimentaire - Question 1

1. Quel est le budget moyen mensuel que les
foyers français dédient à l'alimentation ?

- 60 €
- 205 €
- 385 €
- 530 €

1960 2020



La part de la viande
diminue mais reste le
principal poste de
dépense.



Œufs, laitages et produits
sucrés augmentent



Source : sofinscope.sofinco.fr, WWF étude comparative de paniers alimentaires durables, INSEE



Consommation alimentaire - Question 2

2. Selon vous, quelle est la part de produits locaux dans l'assiette des métropolitains ?

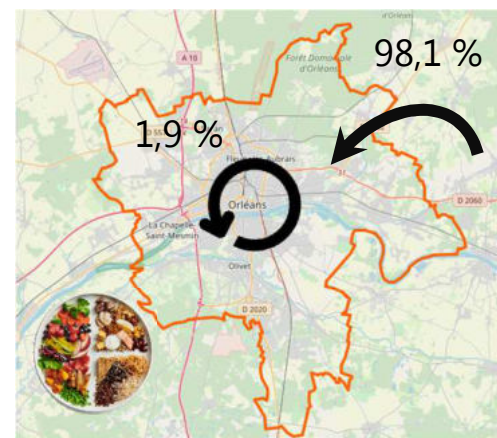
- 2 %
- 10 %
- 24 %
- 50 %

Encart Réponse - explication



98,1% des produits consommés sur la Métropole importés

Produits peu présents localement: élevage, graines & fruits oléagineux, légumineuses





Encart Réponse - explication

Dont 31 marchés, 5 AMAPs/ruches, 15 épiceries et 43 producteurs en vente directe

Consommation alimentaire -
Question 3

3. Combien de producteurs de produits alimentaires proposant de la vente directe sont présents sur le territoire d'Orléans Métropole ?

- 43
- 62
- 88
- 105

Distribution alimentaire en Grandes et Moyennes Surfaces et circuits alternatifs



● Produits locaux (Paniers, AMAP, ruches, ...)

● Epiceries produits locaux/bio

● Producteurs, vente directe

● GMS dont Drives

● Marchés

Sources : infogreffe, entretiens, concertation, Orléans Métropole / Production Dowel Stratégie



Consommation alimentaire - Question 4

4. Quelle est la part des achats alimentaires en GMS ?

- 42 %
- 60 %
- 76 %
- 84 %



France

87 % achats Grandes et Moyennes Surfaces

73 % achats Hypers ou Supermarchés



84 % achats Grandes et Moyennes Surfaces

74 % achats Hypers ou Supermarchés

Source : CCI 45, FranceAgrimer



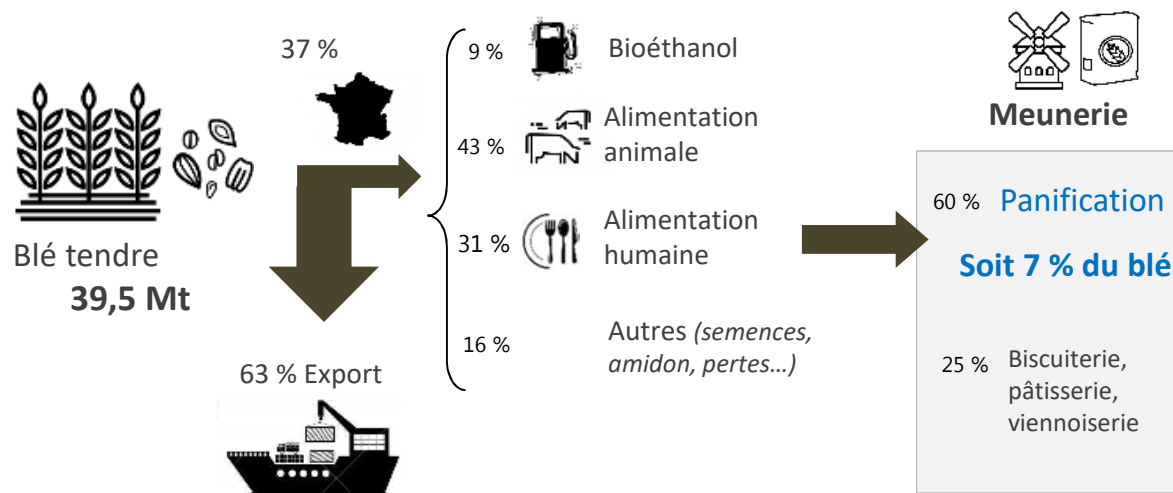
Encart Réponse - explication

Filières agricoles - Question 5

En France, quel % du blé tendre produit est utilisé pour la **fabrication de pain** ?

- 7 %
- 11 %
- 40 %
- 70 %

Les céréales produites sur le territoire d'Orléans Métropole sont très majoritairement intégrées dans des filières longues structurées qui approvisionnent une multitude de débouchés et d'usines de transformation à l'extérieur du territoire.



Source : Passion Céréales

Territoire Agricole - Question 6

1 / 1
Quelle est la part du territoire d'Orléans Métropole consacré à l'agriculture ?

4 choix choix unique



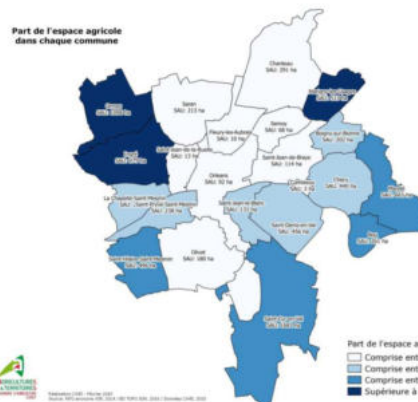
- 10%
- 25%
- 75%
- 50%

valider



Résultats
du Quizz

Encart Réponse - explication



Surface agricole utile =
8 293 hectares

25% du
territoire



167
exploitations



220
exploitants

Cette emprise apparait en baisse ces dernières années, en raison de terres qui se sont artificialisées



Territoire Agricole - Question 7

8. Quelles sont les productions majoritaires en termes de surface sur le territoire d'Orléans Métropole ?

- ✓ **Céréales et autres grandes cultures**
- Légumes et fruits
- Elevage de ruminants
- Elevage de volailles
- Horticulture



72 % des surfaces



24% des surfaces

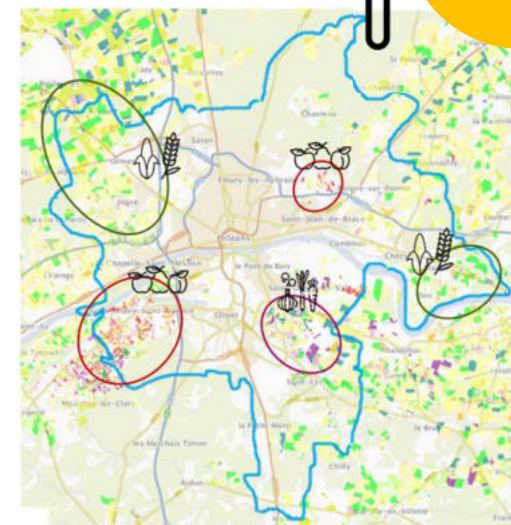
*Autres cultures
(prairies, jachères...)*

4 élevages (*caprin, escargots,
avicoles et apiculture*)

4% des surfaces



50% des
exploitations



Source : Registre Parcellaire Graphique 2017



Encart Réponse - explication

Territoire Agricole - Question 8

9. Quelle est la part des surfaces en Agriculture Biologique sur le département du Loiret ?

- 2%
- 5%
- 10%
- 20



2 % soit environ 190 ha cultivés en AB si on applique ce ratio au territoire d'Orléans Métropole

ORLÉANS
MÉTROPOLÉ

21 exploitations

- 13 en maraîchage
- 1 en horticulture et pépinière
- 2 en arboriculture
- 2 élevages (escargot et caprin)
- 1 en grandes cultures
- 1 en plantes aromatiques
- 1 en boisson (bière)

Dynamique positive de l'AB : 17 installations depuis 2012 surtout présente en maraîchage.

Sources : Agence Bio, Plan Local d'Urbanisme Métropolitain d'Orléans Métropole - Mars 2019



Climat - Question 9

10. D'après vous, si l'on réalise le bilan carbone de l'alimentation (de la fourche à la fourchette), quel est le poste d'émission de GES le plus important ?

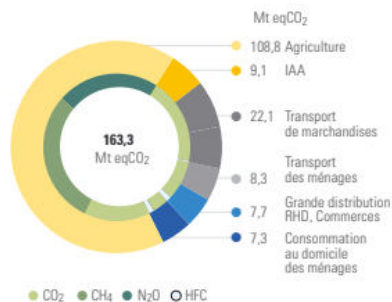
- ✓ La production agricole
- La transformation des produits agricoles
- Le transport
- La distribution
- La consommation (traitement des déchets et gaspillage inclus)

Accompagner avec résultats sur le bilan carbone de l'alimentation en France
+ Potentiel de stockage carbone de l'agriculture/forêt

Empreinte carbone de l'alimentation en France



2/3 des émissions de gaz à effet serre liées à la production agricole



Bilan carbone de l'agriculture



France



45%
Méthane



42%
Engrais azotés

ORLÉANS
MÉTROPOLÉ



74%
Engrais azotés



17%
Energie

Source : ADEME 2019, Etude ClimAgri Agrosolutions/Air-Coop



Encart Réponse - explication

Climat – Question 10

11.
Classez les repas dans l'ordre croissant
d'émissions de gaz à effet de serre.

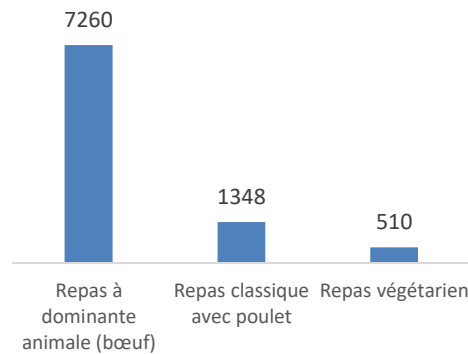
Classement Klaxoon

- + Repas à dominante animale avec bœuf
- Repas classique avec poulet
- Repas végétarien



- L'alimentation représente **1/4** de nos émissions de GES à l'échelle individuelle.
- Le repas à dominante de produits animaux (avec bœuf) est le plus émetteur de gaz à effet de serre
- Un repas bas-carbone devrait aller vers une **alimentation moins carnée, moins riche en sucres et plus riche en légumineuses, fruits secs, fruits oléagineux, graines, fruits, et poisson.**

Emissions de GES associées aux repas (g CO2e) (source : Base Carbone ADEME)



Sources : L'empreinte énergétique et carbone de l'alimentation en France, ADEME, janvier 2019

RECOMMANDATIONS DU RÉGIME EAT (grammes)



Sources : <https://naturel.net/regime-de-sante-planetaire/>