

LA TRANSITION EST ENTRE NOS MAINS

Assises de la **transition écologique**
à Orléans métropole
DE JANVIER À AVRIL 2021

Intervenante : Marine Colombey,
*Technicienne Mobilisation à la Direction
régionale de l'Office Français de la Biodiversité*


**RÉPUBLIQUE
FRANÇAISE**
*Liberté
Égalité
Fraternité*


OFB
OFFICE FRANÇAIS
DE LA BIODIVERSITÉ

« Pour protéger, il faut connaître ! »

Les Inventaires ou Atlas de la Biodiversité Communale

Une même démarche, des modalités de financement différentes

Les inventaires de la biodiversité communale

(IBC)



Un concept développé depuis 2010, en Région Centre sous l'impulsion des associations du réseau de France Nature Environnement

Les atlas de la biodiversité communale (ABC)



Un ABC/IBC, c'est quoi ?



But de la démarche :

« constituer une aide à la décision pour les communes/intercommunalités afin de préserver et valoriser leur patrimoine naturel »

3 axes essentiels :

- Connaissance
- Sensibilisation
- Intégration des enjeux biodiversité dans les politiques publiques

ABC/IBC & Connaissance

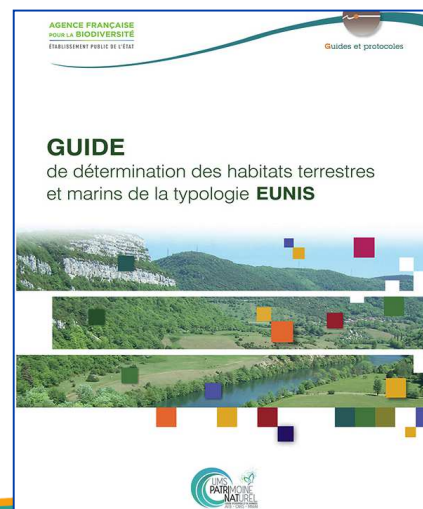
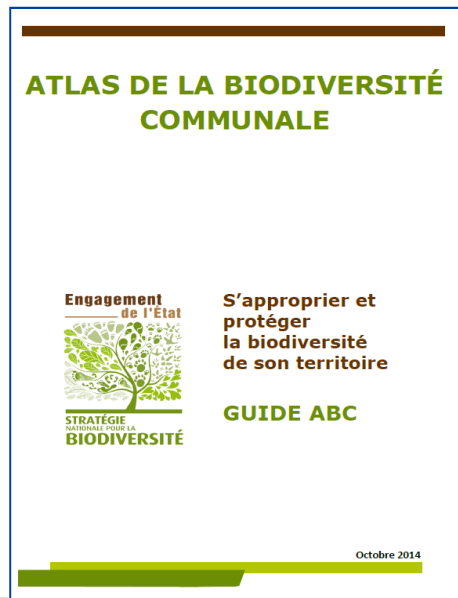
- Des inventaires concernant les **plantes vasculaires**, les **vertébrés tétrapodes** (mammifères, oiseaux, amphibiens, reptiles) et certains groupes **d'insectes** + d'autres groupes selon les enjeux identifiés
- La production d'une **cartographie de synthèse** des enjeux de biodiversité et d'une **cartographie de l'occupation des sols et des végétations**

□ **remontée des données** produites aux niveaux régional et national afin d'alimenter l'INPN



SINP
Système d'Information
sur la Nature et le Paysage

INPN



Connaitre les réservoirs de biodiversité et les corridors entre eux : la Trame verte et bleue

ABC/IBC & Sensibilisation

☐ des opérations de **mobilisation citoyenne**

VIGIE NATURE
Un réseau de citoyens qui fait avancer la science

<http://vigienature.mnhn.fr/>

Grand public

- Observatoire de la biodiversité des jardins
- Oiseaux des jardins
- SPIPOLL: Suivi photographique des insectes pollinisateurs
- Sauvages de ma rue
- BioLit
- Vigie-Manip'

Scolaires

Vigie-Nature École

Agriculteurs

Observatoire Agricole de la Biodiversité

Gestionnaires

PROPAGE: Protocole papillons et gestionnaires d'espaces verts

FLORILEGES: Prairies urbaines



PORTAIL DES SCIENCES PARTICIPATIVES

<https://www.open-sciences-participatives.org/home/>

Sensibiliser les habitants, les élus, les personnels de la commune

ABC/IBC & Aide à la décision

□ l'élaboration de **pistes d'actions et de suivis post-ABC** :

> *les enjeux de biodiversité identifiés devront être intégrés dans les actions et stratégies : politiques publiques, documents d'urbanisme, gestion d'espaces, incitations auprès des particuliers, actions de sensibilisation...*

15



Guides ARPE-ARB PACA

https://www.arpe-arb.org/environnement/plui-biodiversite-concilier-nature-et-amenagement_i7055.html

Guides et outils du CEREMA

<https://www.cerema.fr/fr/actualites/guide-plui-biodiversite-concilier-nature-amenagement>

Financements

<https://aides-territoires.beta.gouv.fr/>

ABC/IBC au niveau national

Tous les ABC sont sur <https://abc.naturefrance.fr>



MENU naturefrance abc

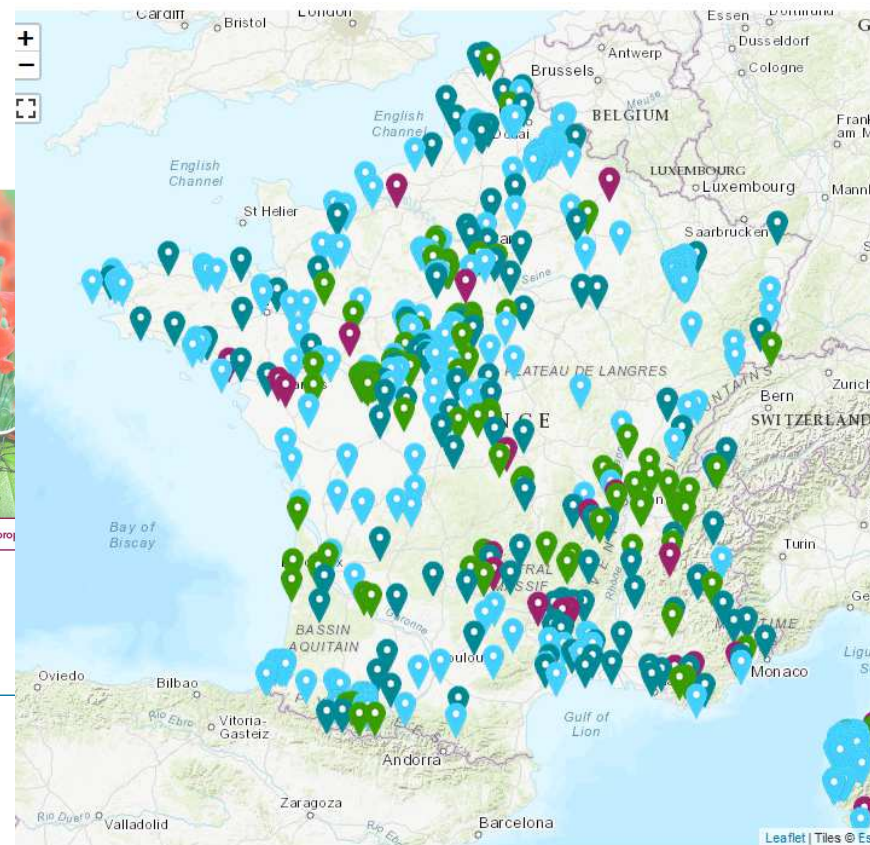
Accédez aux atlas de la biodiversité communale en France métropolitaine et outre-mer

Recensement des ABC
Rechercher si votre commune, votre région ou votre département a établi un atlas de la biodiversité communale

556 atlas trouvé(s) pour les critères de recherche suivants

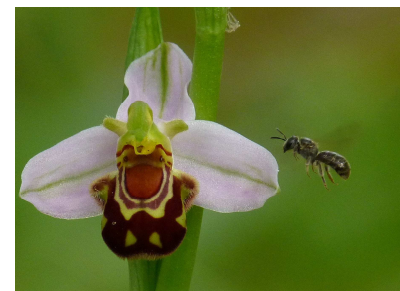
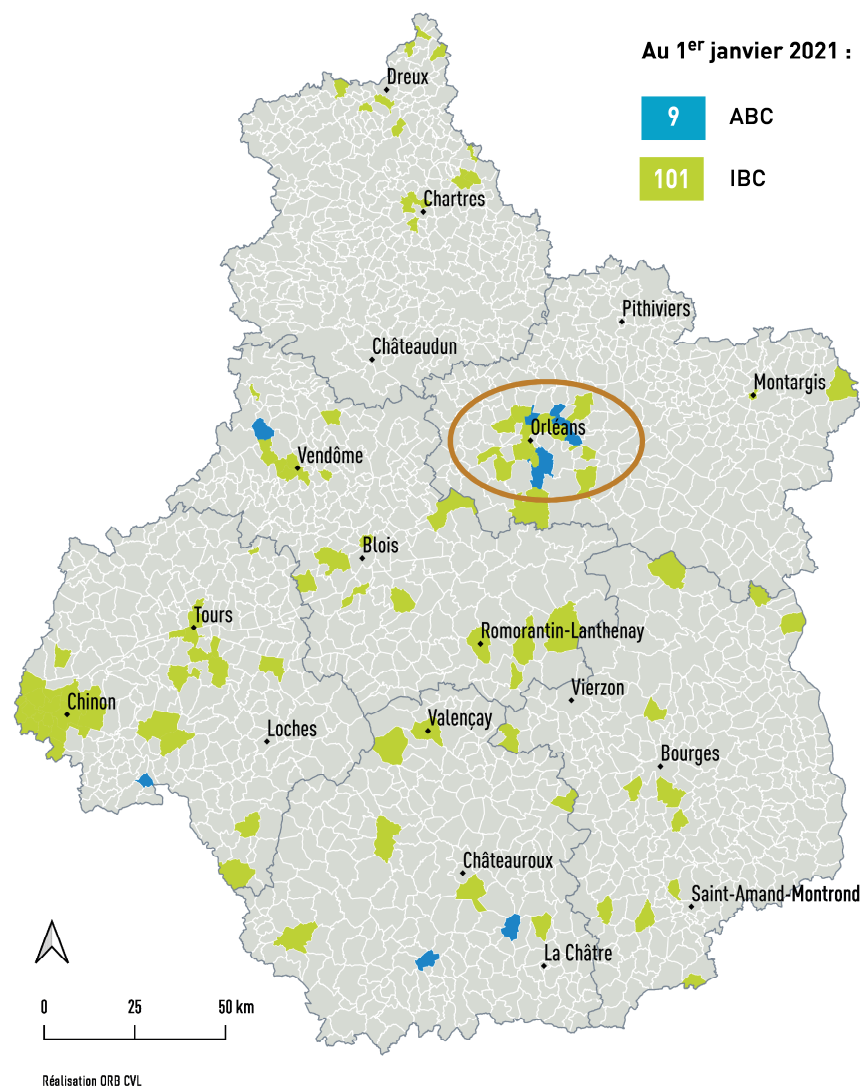
Commune: Région: Département:

Plus de 100 ABC/IBC sur les 556 réalisés sont en Région CVL



Exporter ces Atlas au format 

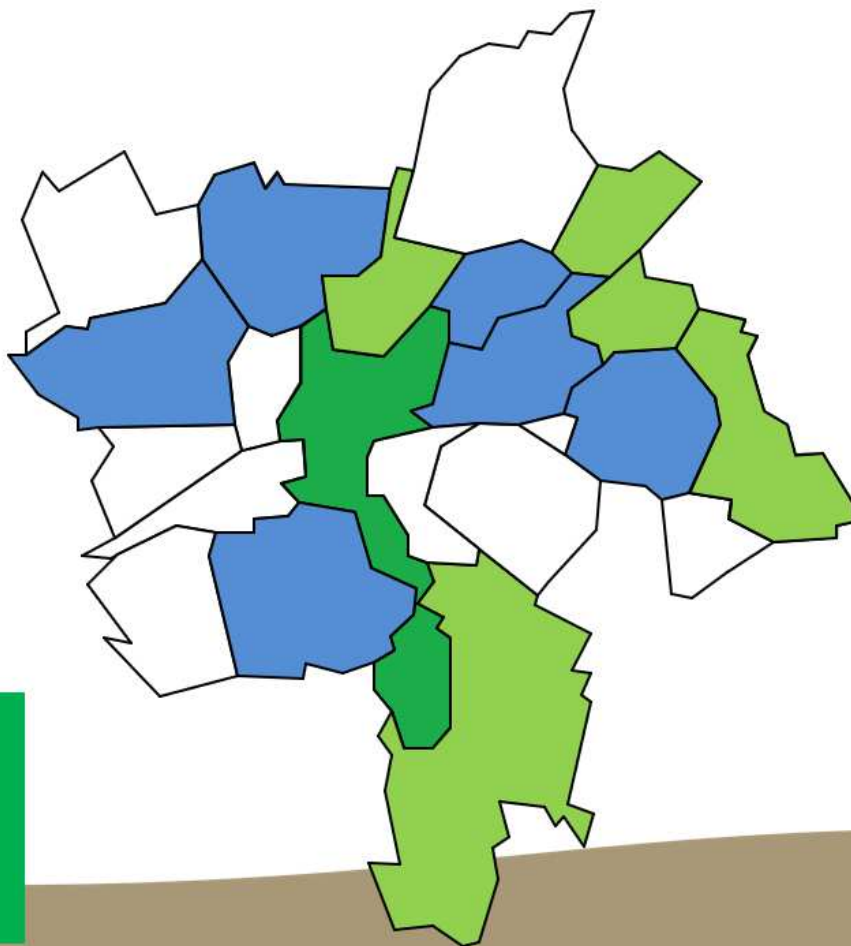
ABC/IBC en région Centre Val de Loire



Carte ORB CVL- 1er janvier 2021

ABC/IBC en Métropole d'Orléans

Chécy, Ingré,
Saran, Semoy,
St Jean de
Braye, Olivet:
IBC réalisés sur
fonds propres
des communes



Fleury, Boigny,
Mardié, Marigny,
St Cyr : IBC en
cours, avec un
accompagnement
financier et en
ingénierie de la
métropole, aide
financière de l'OFB

Orléans : IBC en
cours
sur fonds
propres de la
commune

12 communes sur 22 ont réalisé un IBC/ABC
Une stratégie en cours à poursuivre !



Premiers retours d'expériences...

Réalisations concrètes

Exemple de valorisation : parcours pédagogique des poissons grands migrateurs

Chécy poumon vert Parcours des poissons grands migrateurs
LES POISSONS DANS LEURS MILIEUX NATURELS **5**

ALIMENTATION, HABITAT ET REPRODUCTION : les trois grandes fonctions de la vie

La Troie
La Troie désigne l'endroit où se retrouvent les poissons pour se reproduire. Les femelles y déposent leurs œufs afin que les mâles les recouvrent de semence.
La Troie se situe sur les fonds des rivières, des mers, des embouchures et constitue le point de départ et d'arrivée de la migration.

Comment vivent-ils ?
Les poissons ont besoin de se nourrir, de se reproduire et d'avoir un habitat adapté pour vivre et permettre le maintien de leur espèce.

L'ALIMENTATION
Elle garantit la croissance et la santé des poissons. Les invertébrés (les insectes, le plancton, les daphnies...) sont les proies préférées des poissons.

LA REPRODUCTION
La pérennité des espèces est assurée tant que les poissons accèdent aux frayères de bonne qualité pour assurer une progéniture.

LE REFUGE
Les poissons utilisent les rochers et les cailloux comme abris pour se cacher des prédateurs.

Avec Simon, nos amis des poissons grands migrateurs. Plus attention ! Nos espèces de vie sont inversés !

LOGRAMI CHECY

Chécy poumon vert Parcours des poissons grands migrateurs
LES MIGRATEURS THALASSOTOQUES **8**

L'ANGUILLE européenne
L'anguille fait partie des rares espèces de poissons thalassotoques : elle se reproduit en mer et grandit en eau douce. Elle change de couleur et se métamorphose plusieurs fois au cours de sa croissance.

LE CYCLE des anguilles
Les larves naissent en mer des Sargasses, au large de la Floride, dans les Caraïbes. Nommées leptocephales, elles sont plates et grandes comme une feuille de saule. Elles migrent jusqu'aux côtes européennes en se laissant porter par le courant du Gulf Stream et se transforment en larves transparentes, appelées chvelles, en arrivant sur nos côtes.

Ensuite, en devenant des anguillettes, elles brunissent et colonisent les bassins versants de nos rivières. Leur ventre jaunit au stade anguille. Dans un ultime voyage pour se reproduire en mer, elles repartent 3 à 18 ans plus tard après avoir acquis leur couleur argentée.

SA PROTECTION
Autrefois en Loire, les anguilles étaient si nombreuses qu'elles étaient considérées comme nuisibles : on pensait qu'elles mangeaient trop d'œufs de saumons ! Aujourd'hui, elles font partie des espèces migratrices en danger critique d'extinction nécessitant la mise en place de mesures de protection.

ANGUILLE EN CHIFFRES
• Taille : 50 cm en moyenne (maximum connu : 142 cm pour 66 kg)
• Distance parcourue : plusieurs milliers de kilomètres (2 500 km à 12 000 km)
• Durée de migration océanique : 7 à 9 mois

Regardez, Simon, en partie de mail !

LOGRAMI CHECY

IBC de la Commune de Chécy



Jeudi 19 mai 2016
Cheverny

Premiers retours d'expériences...

Ce n'est pas l'ABC qui est important mais ce que l'on en fait.

Utilisation des éléments d'inventaire dans le PLU

→ Classement d'une zone réservée :

IBC

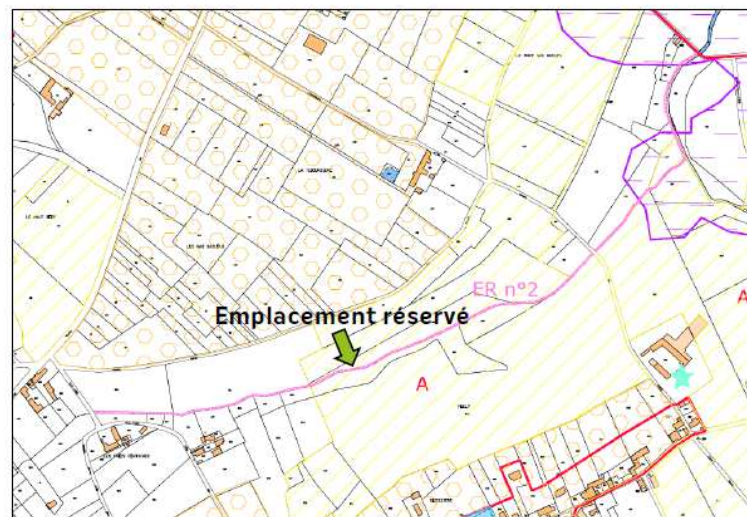
Identification d'une zone à préserver le long de la rivière de Courpin, avec présence d'espèces patrimoniales

Volonté d'itinéraire de promenade des sources le long du cours d'eau

Site constitué de propriétés privées

PLU

Classement du site en zone « réservée » : la commune est l'acquéreur désigné en cas de mise en vente des terrains



Premiers retours d'expériences...



Une cartographie des haies et de la trame verte dans l'ABC

Une intégration de la conservation des haies identifiées au règlement graphique dans le PLUi-H

GUIDE DU PATRIMOINE VÉGÉTAL DE LA COMMUNAUTÉ DE COMMUNES CHINON VIENNE ET LOIRE



En mars 2020, la Communauté de communes Chinon Vienne et Loire (CC CVL) a approuvé son



Tout arbre, alignement d'arbre ou allée plantée identifié au Règlement graphique doit être préservé. Les travaux liés à une gestion écologique d'entretien de ces arbres (élagage) sont permis. Les travaux ayant pour effet de modifier ou de supprimer un ou plusieurs sujets ainsi identifiés doivent être précédés d'une déclaration préalable.



Un document stratégique



Un document de planification



Une première étape vers un plan d'action... Et un engagement « TEN » Territoire Engagé pour la Nature



**TERRITOIRES
ENGAGÉS**
pour la
NATURE

Assises de la **transition écologique**
à Orléans métropole

LA TRANSITION
EST
ENTRE NOS MAINS

AGISSONS ENSEMBLE!

transition.orleans-metropole.fr

transition@orleans-metropole.fr
[#transitionentrenosmains](https://twitter.com/transitionentrenosmains)



ORLÉANS
MÉTROPOLE

A stylized white graphic element below the text, consisting of a curved line that starts under the 'O' and ends under the 'E', resembling a swoosh or a stylized 'S'.